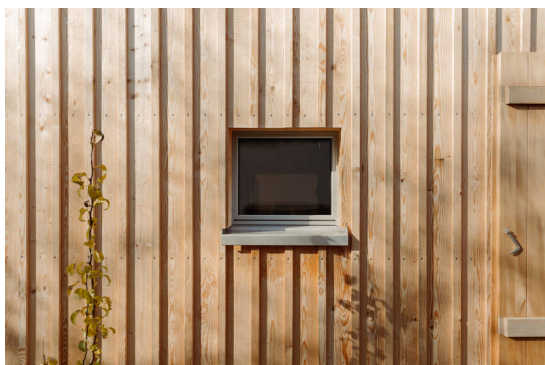


Neubau Einfamilienhaus

Ort:	Diessenhofen
Baujahr:	2020
Baufaufgabe:	Neubau eines Einfamilienhauses in Holzelementbauweise mit Fassadenverkleidung in Fichte.
Beteiligte Abteilungen:	Architektur, Holzelementbau, Zimmerei, Günthardt Dach und Wand
Bauherrschaft:	private Bauherrschaft



|S|C|H|A|U|B|

