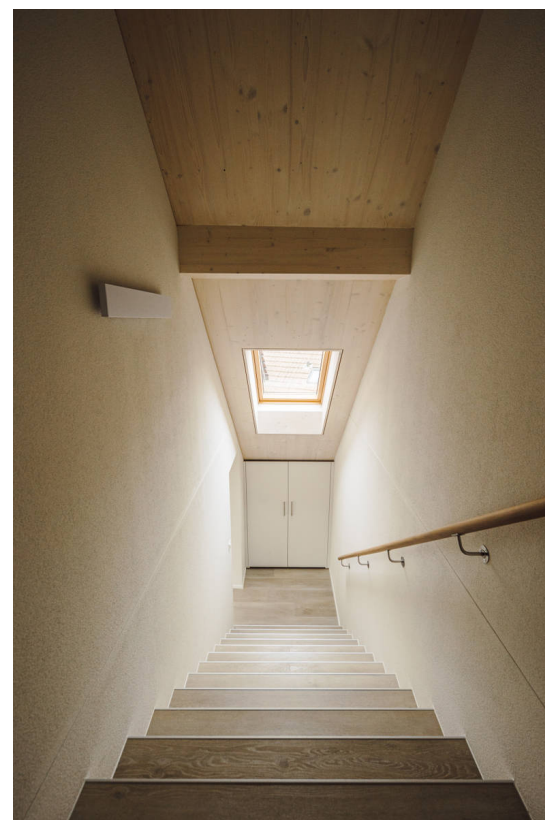
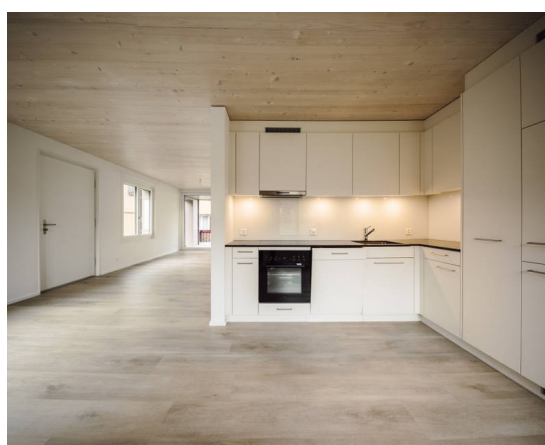


Neubau Mehrgenerationenhaus

Ort:	Andelfingen
Baujahr:	2019 - 2022
Baufaufgabe:	Neubau von zwei Mehrgenerationenhäusern in Holzelementbauweise mit Fassadenverkleidung in Fichte.
Beteiligte Abteilungen:	Architektur, Holzelementbau, Zimmerei, Günthardt Dach und Wand, Holzbauplanung
Bauherrschaft:	private Bauherrschaft



|S|C|H|A|U|B|

