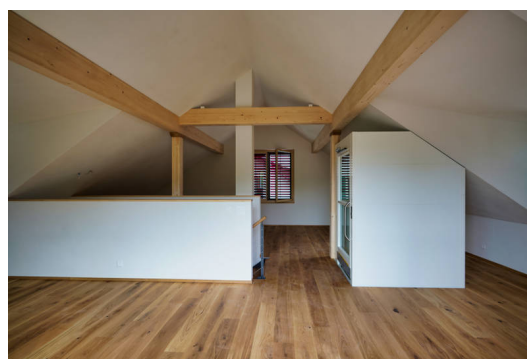
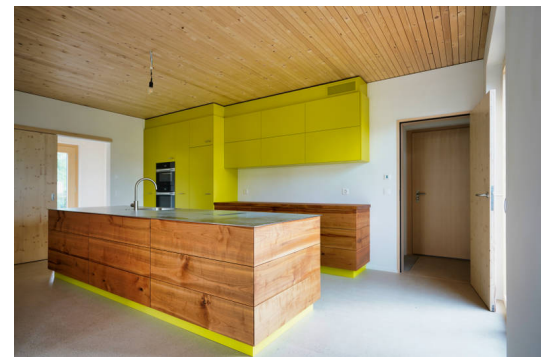


## Neubau Einfamilienhaus, Diessenhofen

<b>Gebäudetyp:</b>	Einfamilienhaus, Neubau
<b>Kompetenzen:</b>	Holzelementbau Minergie, Holzbauplanung, Holzelementbau, Zimmerarbeiten
<b>Bauherrschaft:</b>	private Bauherrschaft
<b>Fertigstellungsjahr:</b>	2020
<b>Ort:</b>	Diessenhofen
<b>Baufaufgabe:</b>	Neubau eines Einfamilienhauses in Holzelementbauweise im Minergie-Standard mit Fassadenverkleidung (Deckleistenschalung) in Fichte
<b>Architektur:</b>	Robert Schaub AG, Andelfingen



# |S|C|H|A|U|B|

