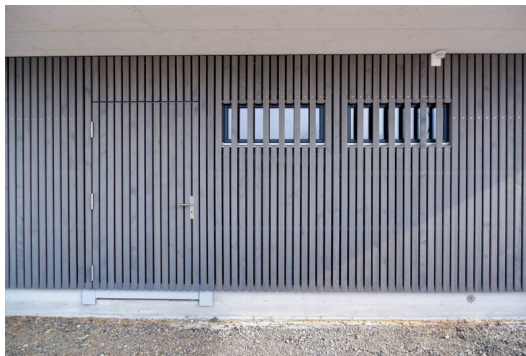
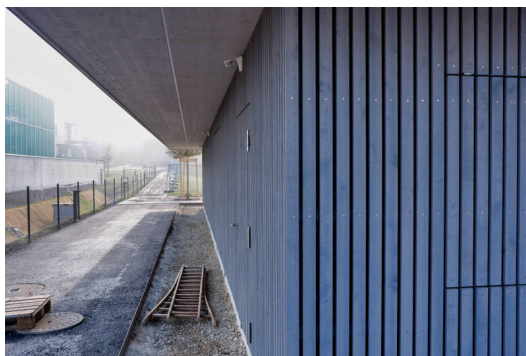


Neubau Aussengeräteraum, Andelfingen

Gebäudetyp:	Öffentliche Bauten, Neubau
Kompetenzen:	Holzelementbau, Holzbauplanung
Bauherrschaft:	öffentliche Hand
Fertigstellungsjahr:	2020
Ort:	Andelfingen
Baufgabe:	Neubau Aussengeräteraum Sportanlage Andelfingen
Architektur:	JÄGER & PARTNER GmbH, Wiesendangen



|S|C|H|A|U|B|

