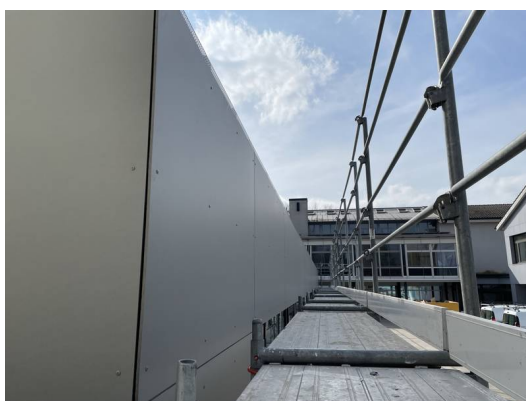


Neubau Sekundarschule, Andelfingen

Gebäudetyp:	Öffentliche Bauten, Anbau
Kompetenzen:	Fassade
Bauherrschaft:	öffentliche Hand
Fertigstellungsjahr:	2023
Ort:	Andelfingen
Baufgabe:	Montage der Tragplatten und Verkleidung mit Swisspearlplatten



|GÜNTHARDT|

